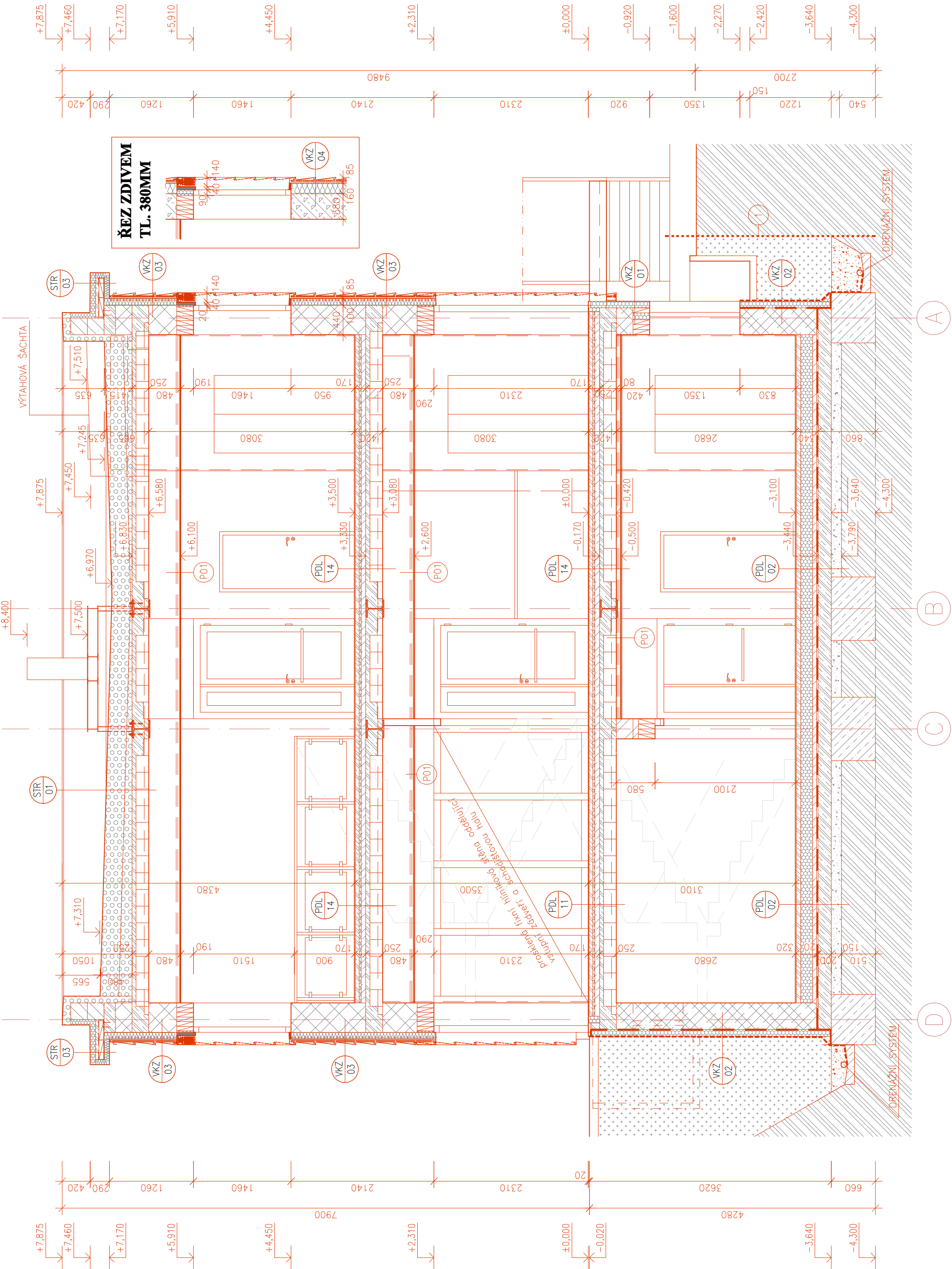


ŘEZ A-A - NOVÝ STAV (OBJEKT UBYTOVÁNÍ)

m 1:50



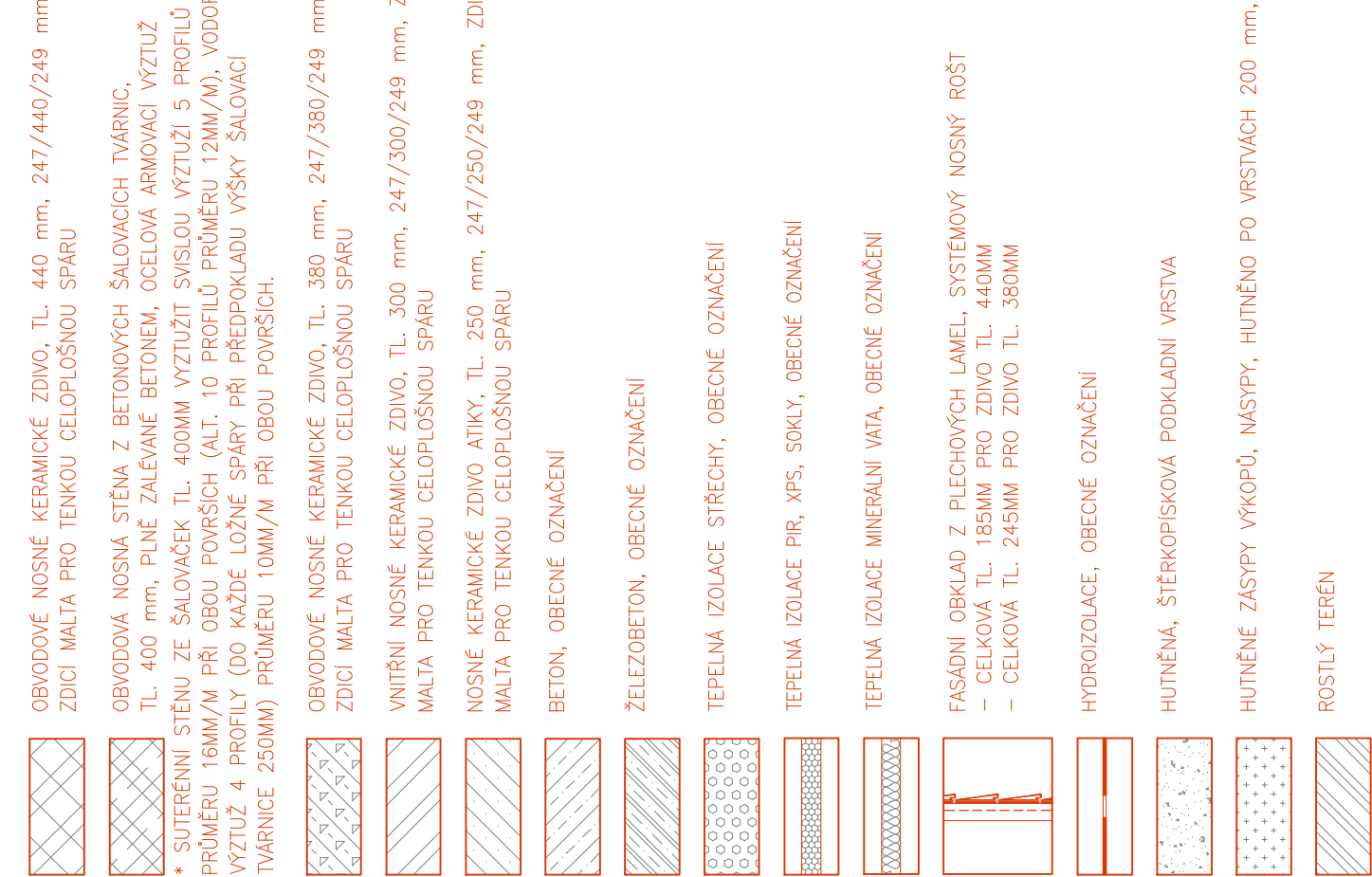
POZNÁMKY:

- DO VŠECH ROHŮ A HRAN VE VNITŘNÍCH OMIŤKÁCH BUDOU OSAZENY ZTUŽUJÍCÍ ROHOVÉ LÚSTY.
- U OKEN BUDOU VSAZENY DO OMIŤEK APU LÚSTY.
- DLAŽBY V MOKRÝCH PROSTORECH BUDOU V PROTISKLUZNĚM PROVEDENÍ S ATIESEM.
- V MOKRÝCH PROSTORECH BUDOU STĚNY POD KERAMICKÝM OBKLADEM DO VÝŠKY 2,0 M OPATŘENY STĚRKOVOU IZOLACÍ.
- KERAMICKÉ OBKLADY, JEJICH VÝŠKY, SPÁROŘEZ, BAREVNÉ PROVEDENÍ BUDOU DORĚŠENY DLE SAMOSTATNĚHO PROJEKTU ŘEŠENÍ INTERIÉRU /DLE POŽADAVKU INVESTORA/.
- V MÍSTNOSTECH S PODLAHOVOU VPUŠTÍ BUDOU BETONOVÉ MAZANINY VYSPÁDOVÁNY SMĚREM K TĚTO VPUŠTI MIN. SPÁDEM 0,5%.
- VE VŠECH MÍSTNOSTECH S KERAMICKOU DLAŽBOU NEBO OBKLADEM JE UVAŽOVÁNO VŽDY S KOMBINACÍ SVĚTLÝ A TMAVÝCH ODSTÍNŮ DLAŽDIC
- U VŠECH MÍSTNOSTÍ BUDE V PODLAŽE PO OBVODU A V PLOŠE (6,0x6,0 m) VYTVOŘENA DILATAČNÍ SPÁRA, KRYTÁ DILATAČNÍ LÚSTOU/SOKLEM DLE DRUHU PODLAHOVÉ KRYTINY. U BETONOVÝCH PODLAH BUDOU DILATAČE ŘEŠENY PRŮŘEZEM DO 1/2-2/3 JEJÍ TLouŠŤKY.
- STYČNÉ SPÁRY MEZI KERAMICKÝM ZDÍVEM A OSTATNÍMI KONSTRUKCEMI BUDOU PŘEBANDÁŽOVÁNY PERLINKOU PRO VYTUŽENÍ OMIŤKY. PÁS SÍTĚ BUDE MIN 500MM ŠÍROKÝ.
- BUDOU DODRŽENY POŽADAVKY POŽÁRNÍ ZPRÁVY A OSTATNÍCH PROJEKTŮ PROFESÍ.

LEGENDA (PODHLÉDY):

- (POI) SÁDROKARTONOVÝ BEZESPÁRÝ PODHLED, TL. DESEK DLE PŘBŘ, NOSNÝ ROŠŤ Z OD PROFILŮ, PLOVROHOVÁ ÚPRAVA O3, S.V.2,600

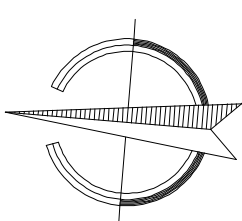
LEGENDA MATERIÁLŮ:




LEGENDA :

- 1 - Z DŮVODU VEDENÍ INŽENÝRSKÝCH SÍTÍ V TĚSNÉ BLÍZKOSTI BUDE POTŘEBA ŘEŠIT PAŽENÍ VÝKOPŮ, SYSTÉM PAŽENÍ BUDE UPRESNĚN BĚHEM REALIZACE STAVBY DLE ZUŠŤENÝCH VZDÁLENOSTÍ A HLUBEK VEDENÍ JEDNOTLIVÝCH INŽENÝRSKÝCH SÍTÍ, KTERÉ BY MOHLI BYTÍ V KOLIZI SE STAVBOU OBJEKTU UBYTOVÁNÍ. VYTÝČENÍ INŽENÝRSKÝCH SÍTÍ PROVEDOU JEJICH SPRÁVCI.

V průběhu stavby bude dodavatel spolupracovat na řešení kompletního detailního průzkumu a prověření konstrukcí z hlediska statiky a bezpečného užívání!



±0,000 = ÚROVEŇ ČISTÉ PODLAHY V 1.NP

		STAVEBNĚ - PROJEKČNÍ KANCELÁŘ ING.JOSEF KREGL		PALACKÉHO 106/II 379 01 TŘEBŮŇ	tel: 602 414 723, 389 822 663 E-mail: kregl@bn.cz
Investor :		Město Třebou, Palackého nám. 46, Třebou, Třebou II. 379 01		www.atteler-kregl.cz	
Akce :		STAVBNÍ ÚPRAVY A REVITALIZACE SPORTOVNÍ HALY, TŘEBŮŇ; ZMĚNA STAVBY (NÁSTAVBA A PŘÍSTAVBA OBJEKTU UBYTOVÁNÍ)			
Místo stavby :		parcelní číslo 1085/6, 1085/7, 1085/10, 1087/4, 1087/28; k.ú. Třebou [770230]			
objekt:					
obsah:		ŘEZ A-A - NOVÝ STAV (OBJEKT UBYTOVÁNÍ)			
Zodpovědný projektant:		Vypracoval :			
Ing. Josef Kregl		Ing. Josef Kregl			
Autorizovaný inženýr pro pozemní stavby		Radek Štebavý, DIS.			
Číslo zakázky :	stupeň PD :	datum :	formát :	měřítka :	
DPS, DZS		06.2025	6 x A4	1:50	
Číslo výkresu :				D 1.1.2.10	